



# RAPPORT DE STAGE BIOMAR

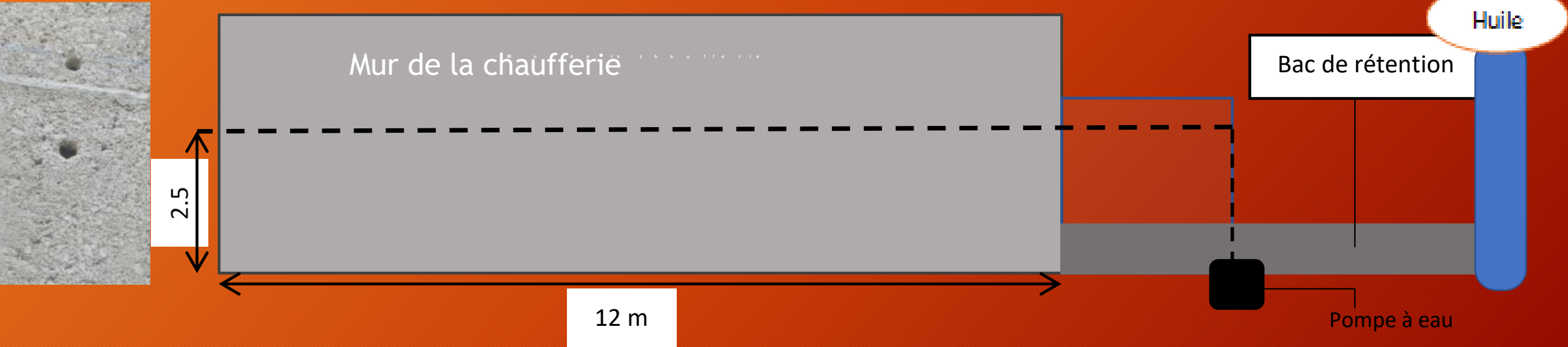
13 MARS AU 14 AVRIL 2017

INTERVENTION

# INTERVENTION MECA & ELECTRIQUE

- Projet d'amélioration du système d'évacuation des bacs de rétention
- Vérification périodique du préhenseur robot type ABB (Mécanique, pneumatique et électrique)
- Changement tamiseur bluterie/ enrouleurs tuyaux air comprime

# Installation d'une évacuation d'eau de proass



# Support plaque en fer



# Insatation équerres et Dépôt tuyau en galva

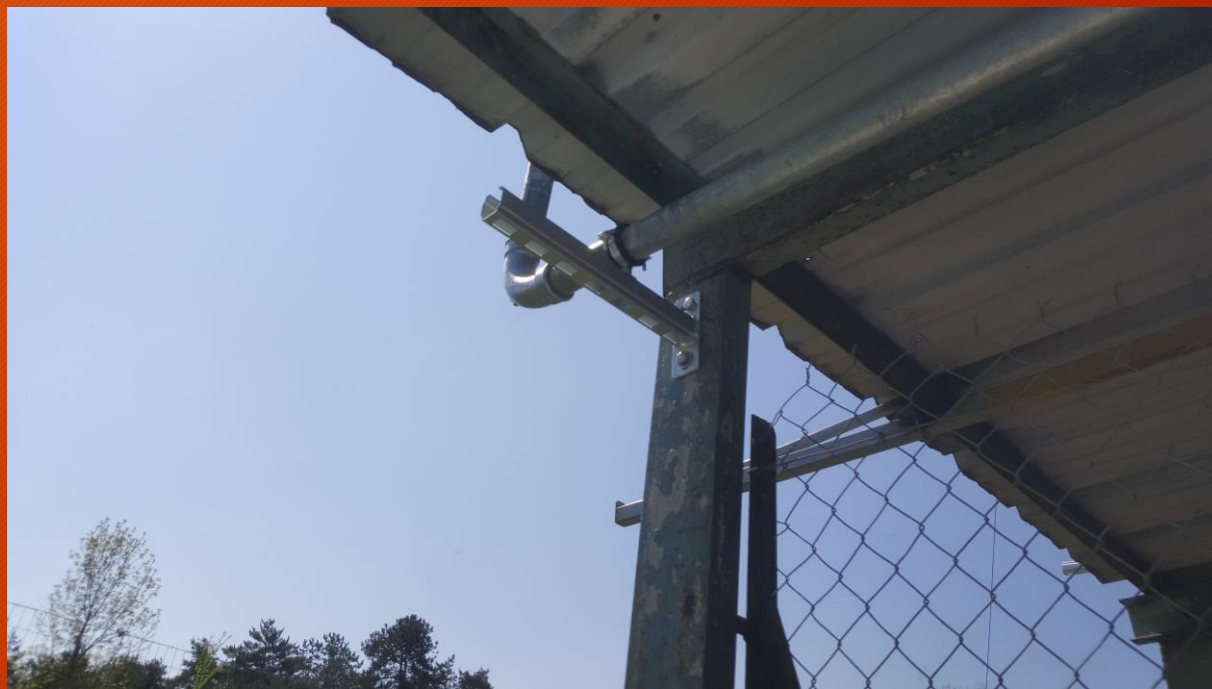


# Souder & Fixer



# Descente vers l'écoulement des eaux usées



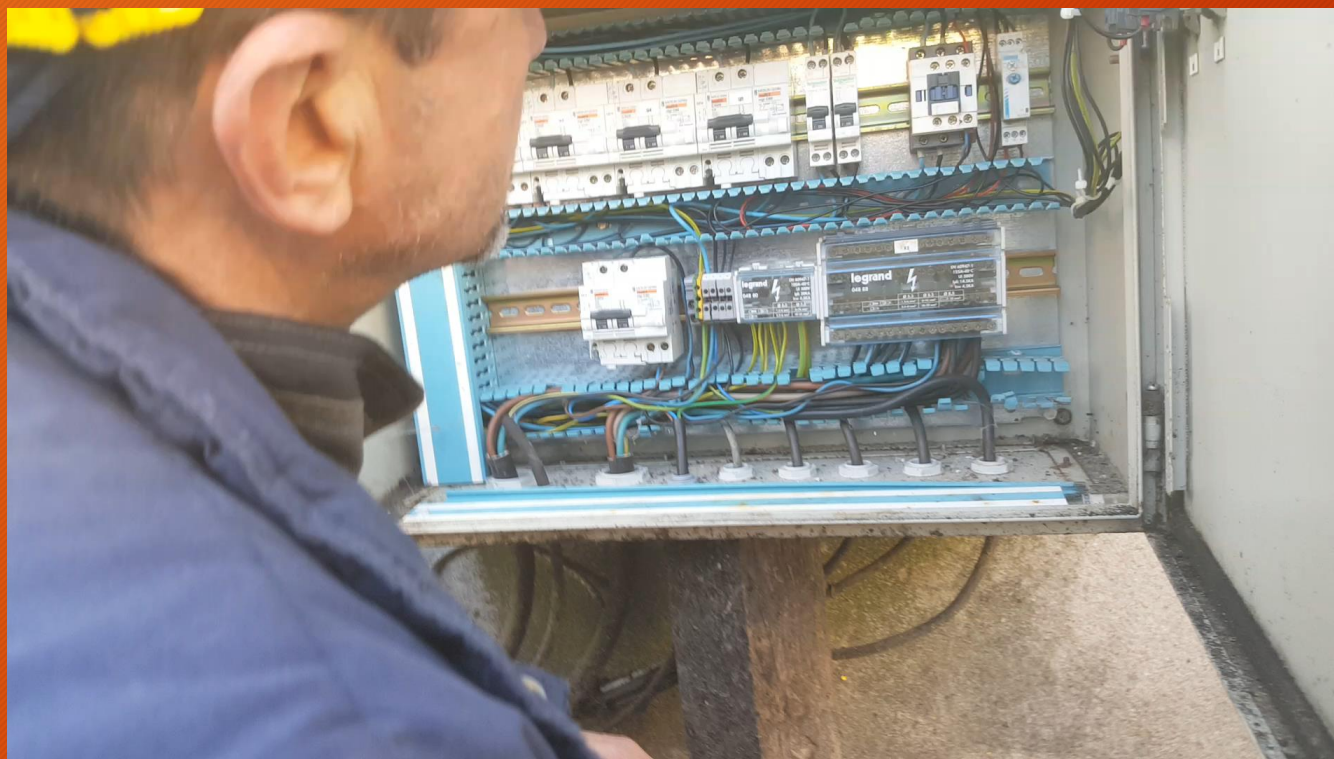


# Découpage à la grande meuleuse

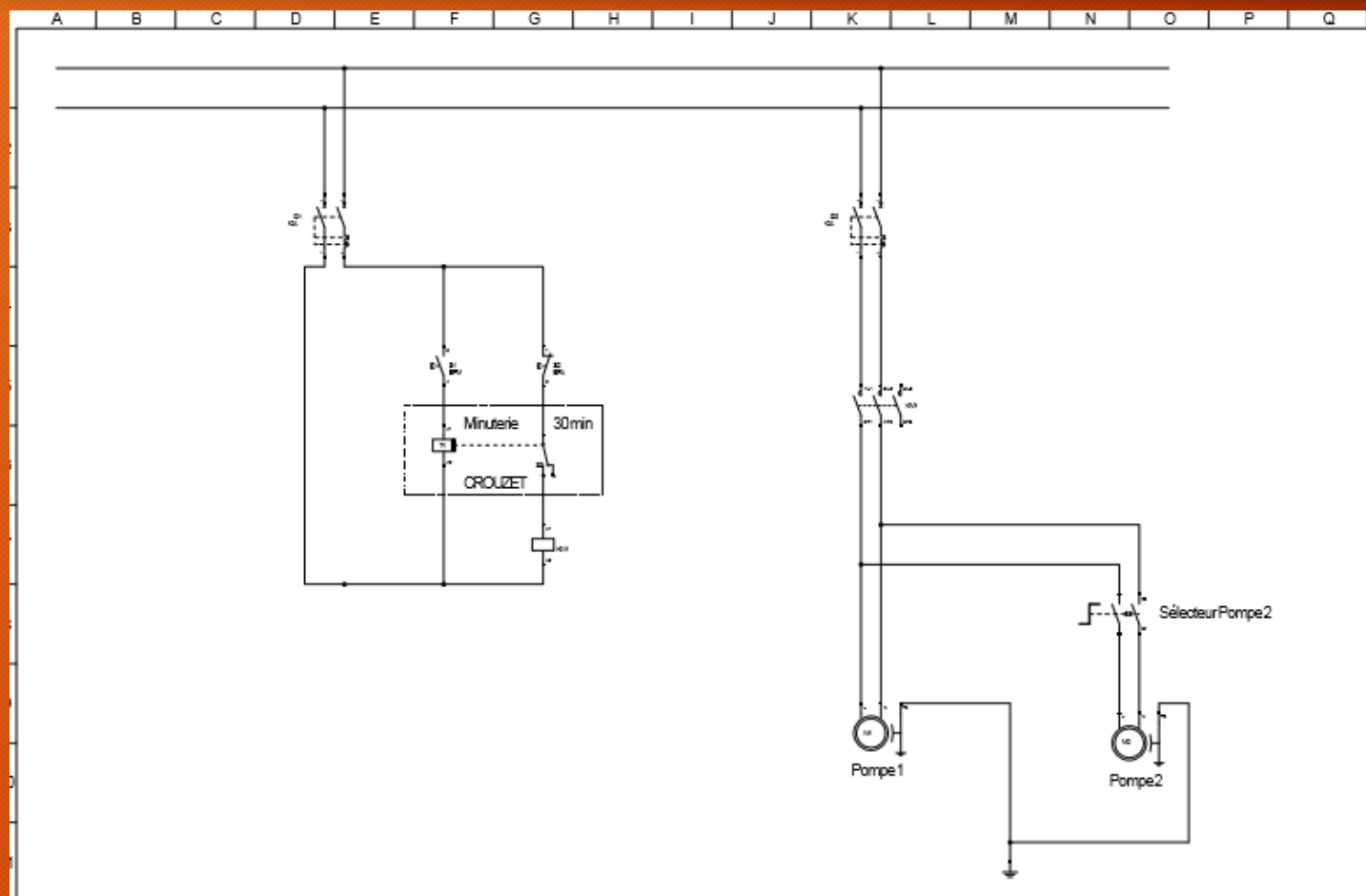




# Présentation de l'alimentation des pompes



# Schéma



BIOMAR  
Adresse société

Schéma pompe d'évacuation

Dessiné le: 27/04/2017  
Modifié le: 27/04/2017  
Par: Dimitri MOMHA

01

01